

分析結果報告書

呉広域商工会 様

ラボテック株式会社
広島市佐伯区五日市中央六丁目 9番25号
電話 082-921-5531 FAX 082-921-5532

受付日	平成23年9月15日		
採取区分	受取検体		
採取日	—	天気	—
採取時刻	—	気温	—
試料名(業務名)	成分分析		
採取場所	—		

承認	審査

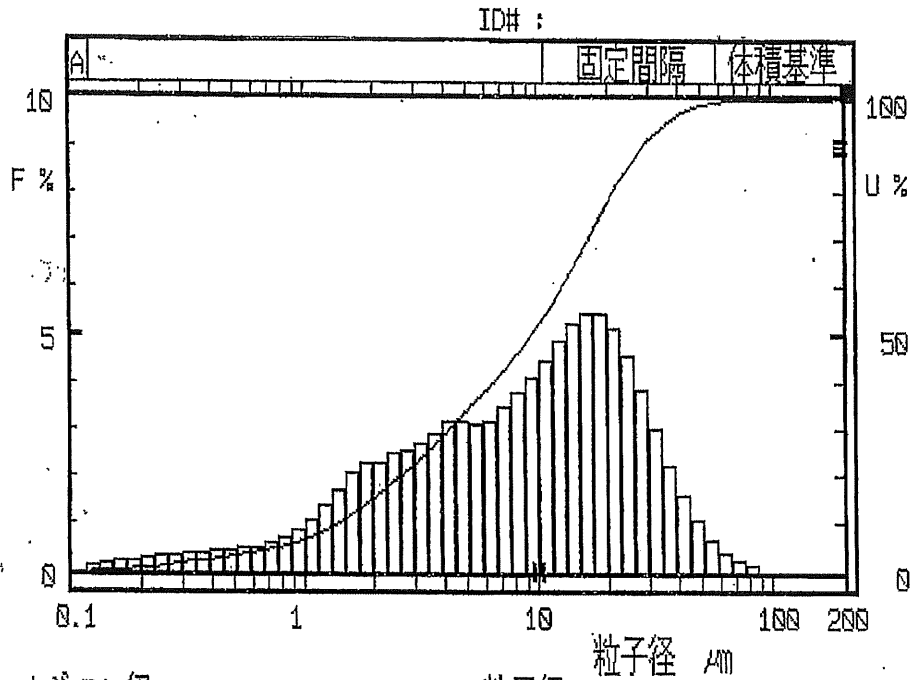
御依頼の分析結果を以下にご報告いたします。

分析の対象	単位	分析の結果			分析方法
		牡蠣殻パウダー β	【定量下限】		
かさ比重	—	0.977	—	以下余白	JIS Z 8807準拠
比表面積	cm ² /cm ³	20500	—		レーザー回折法
		以下余白	以下余白		

備考	
----	--

別紙資料1

粒度分布グラフ



メジアン径 = 9.54 μm
比表面積 = 20497 cm²/cm³

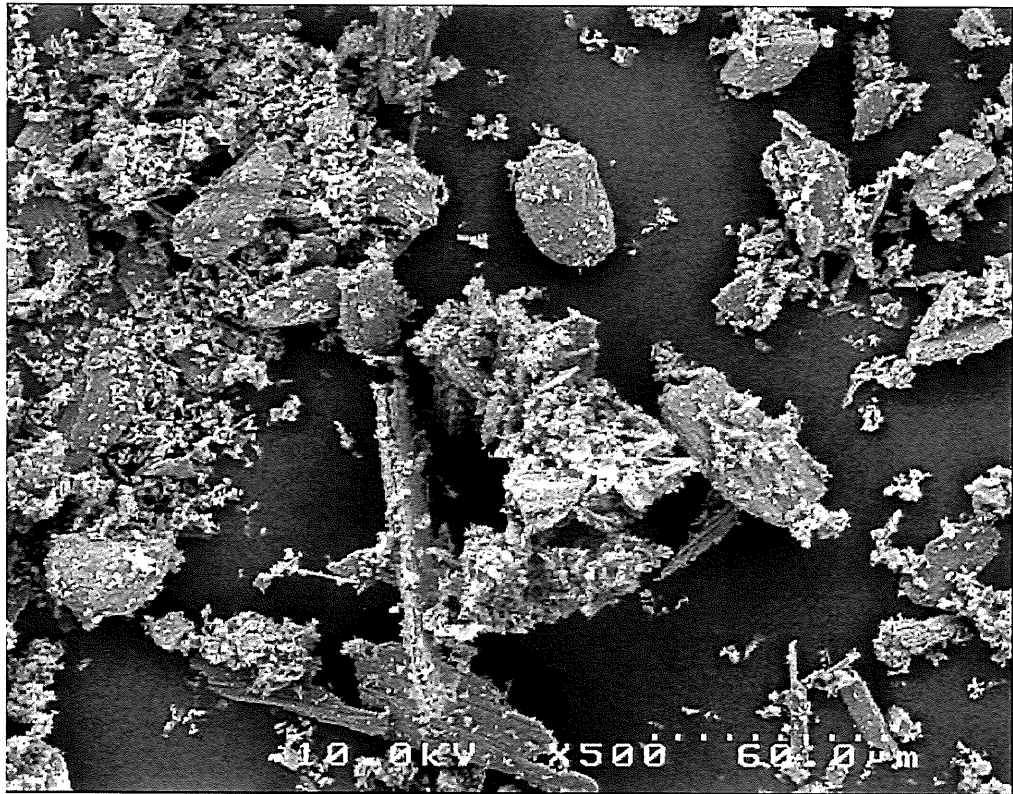
粒子径 μm
粒子径% : 10.0 μm = 51.4 %
%粒子径 : 90.0% = 29.18 μm

粒度分布表

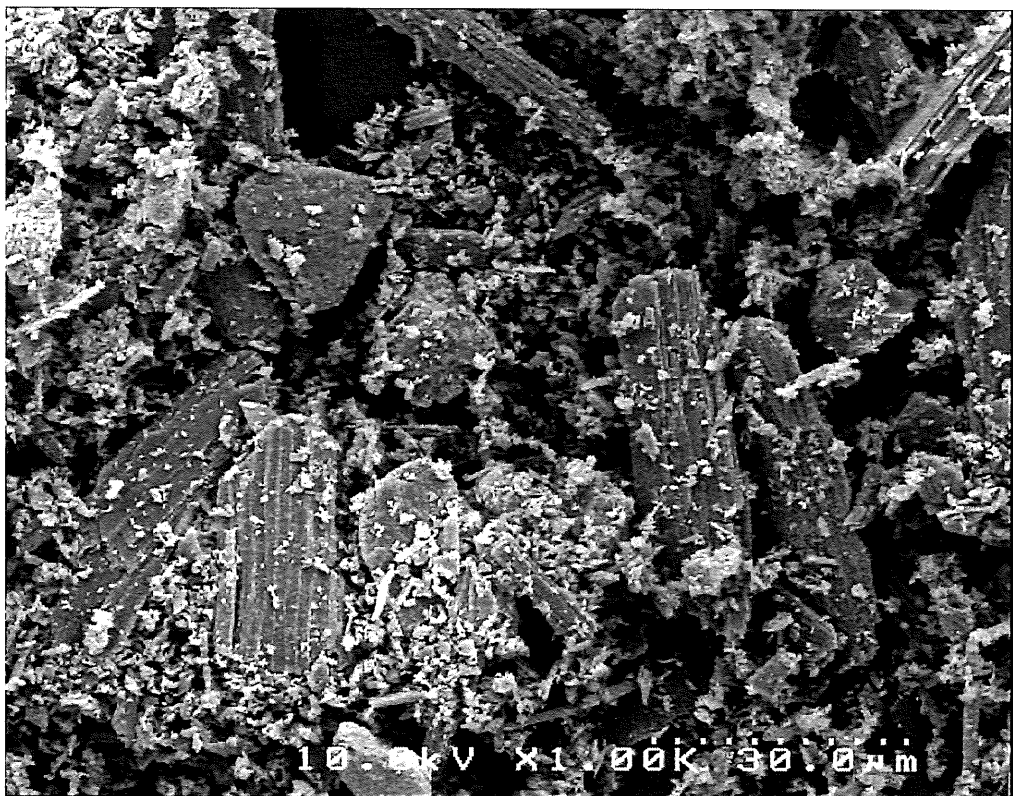
分割#	粒子径 (ミクロン)	頻度%	ふるい下%
(01)	200.0	0.0	100.0
(02)	174.6	0.0	100.0
(03)	152.4	0.0	100.0
(04)	133.1	0.0	100.0
(05)	116.2	0.0	100.0
(06)	101.4	0.0	100.0
(07)	88.58	0.1	100.0
(08)	77.34	0.2	99.9
(09)	67.52	0.4	99.6
(10)	58.95	0.7	99.3
(11)	51.47	1.1	98.6
(12)	44.94	1.6	97.5
(13)	39.23	2.2	95.9
(14)	34.25	3.0	93.7
(15)	29.91	3.8	90.7
(16)	26.11	4.6	86.9
(17)	22.80	5.1	82.3
(18)	19.90	5.4	77.2
(19)	17.38	5.5	71.8
(20)	15.17	5.2	66.3
(21)	13.25	4.9	61.1
(22)	11.56	4.5	56.2
(23)	10.10	4.1	51.7
(24)	8.82	3.8	47.6
(25)	7.70	3.5	43.8
(26)	6.72	3.2	40.4
(27)	5.87	3.1	37.2
(28)	5.12	3.2	34.1

分割#	粒子径 (ミクロン)	頻度%	ふるい下%
(29)	4.47	3.1	30.9
(30)	3.90	2.9	27.8
(31)	3.41	2.7	24.9
(32)	2.98	2.5	22.2
(33)	2.60	2.4	19.7
(34)	2.27	2.3	17.3
(35)	1.98	2.3	15.0
(36)	1.73	2.1	12.7
(37)	1.51	1.7	10.6
(38)	1.32	1.4	8.9
(39)	1.15	1.1	7.6
(40)	1.00	0.9	6.5
(41)	0.88	0.7	5.6
(42)	0.77	0.6	4.9
(43)	0.67	0.5	4.3
(44)	0.58	0.5	3.8
(45)	0.51	0.4	3.4
(46)	0.45	0.4	2.9
(47)	0.39	0.4	2.5
(48)	0.34	0.4	2.1
(49)	0.30	0.4	1.7
(50)	0.26	0.3	1.4
(51)	0.23	0.3	1.0
(52)	0.20	0.3	0.7
(53)	0.17	0.2	0.5
(54)	0.15	0.2	0.3
(55)	0.13	0.1	0.1
(56)	0.11	0.0	0.0

別紙資料2

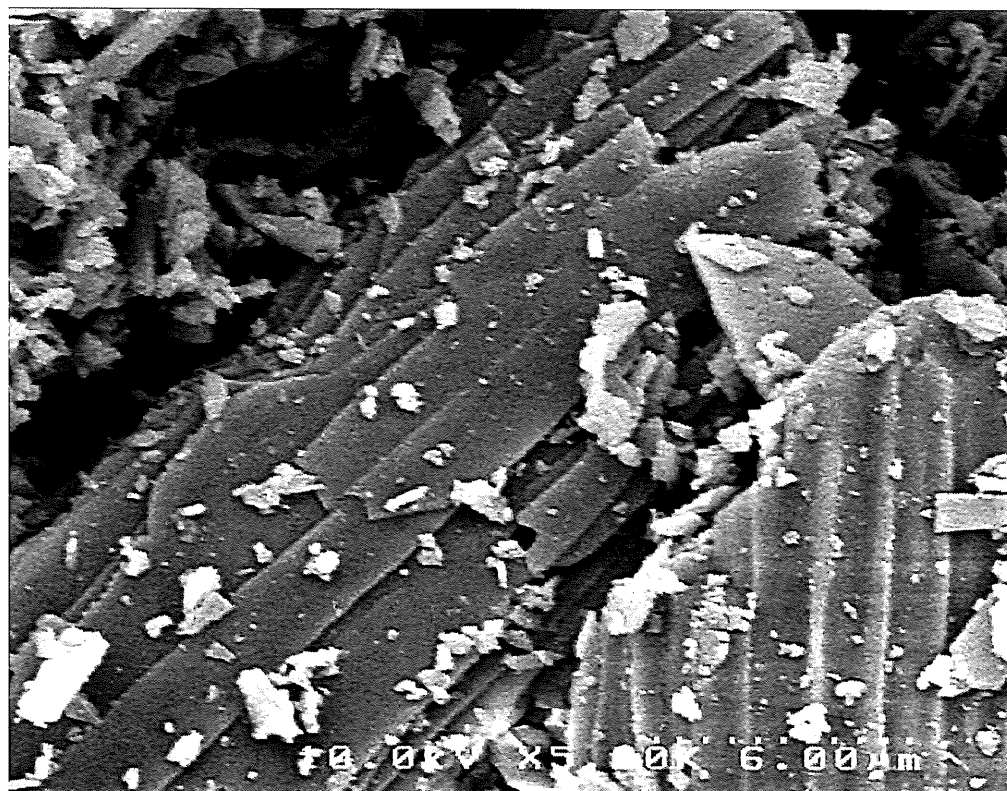


SEM写真500倍



SEM写真1000倍

別紙資料3



SEM写真5000倍